

# ROÑA (SARNA) EN EL CULTIVO DE PAPA

## Problemática

La roña es una enfermedad causada por un hongo que afecta raíces y tubérculos, se transmiten por semilla infectada, suelo infestado, estiércol de animales que hayan comido tubérculos con esta enfermedad. Las condiciones favorables para el ataque, son suelos húmedos y con abundante materia orgánica que no esté bien descompuesta. La severidad de los daños que causa depende de la variedad, grado de infección del suelo y condiciones de humedad y temperatura del suelo.

Además, la roña es importante porque es vector del virus "moptop" de la papa y sólo se presenta en la sierra y los daños con mayor incidencia se presentan en los cultivos de papa ubicados entre 3200 y 3800 m de altitud.

## Daños

Afecta la calidad comercial y sanitaria de los tubérculos, las plantas presentan crecimiento lento y débil.

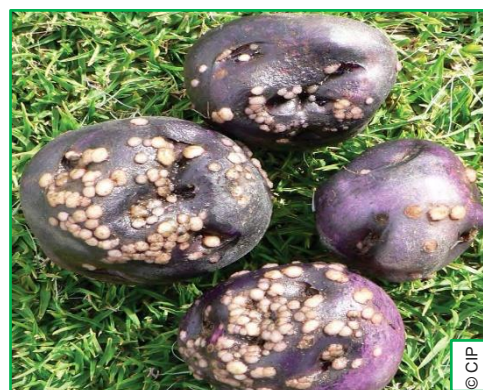
La enfermedad causa daños en las raíces y tubérculos; al inicio en la superficie de los tubérculos se observan lesiones o pústulas circulares de color marrón oscuro cubiertas por la piel del tubérculo, posteriormente se rompe la piel y libera un polvillo marrón amarillento que son las esporas del hongo. En las raíces se observan agallas de tamaño variado.

## Medidas de Control

- Utilizar como semilla tubérculos sanos.
- Uso de variedades tolerantes (andina, imilla negra y ccompis).
- Eliminación de rastrojos del cultivo anterior.
- Realizar drenajes adecuados.
- No incorporar a los campos de papa estiércol de animales que hayan consumido tubérculos infectados.
- Realizar rotaciones de cultivo por más de 6 años.
- Sembrar pastos y otras gramíneas además de otras plantas que no sean hospedantes del hongo.
- Uso de fungicidas y fumigantes para la desinfección de tubérculos con productos como benlate, mancozeb, homai, antes de la siembra.
- Oportuna y adecuada preparación del terreno.



Tubérculo de Papa, afectado por Roña (Foto: 01)



Síntomas iniciales, afectados por Roña (Foto: 02)



Síntomas avanzados afectados por Roña (Foto: 03)



Agallas formadas en las raíces, causadas por el hongo (Foto: 04)

## Agente causal: *Spongospora subterranea*

Las recomendaciones en esta hoja volante son relevantes a: Perú



### AUTORES:

- DANILO FARFÁN LOAIZA
- WASHINGTON GOYZUETA HANCCO
- NICANOR DE LA RIVA ARAGON

Revisado por : - JESÚS ARCOS PINEDA  
Editado por : - JAVIER FRANCO PONCE  
- LUIS TORRES MEDINA

CABI-PLANTWISE - INIA-ESTACION EXPERIMENTAL ILLPA-PUNO, TELEFONO: 051-363812 - Rinconada de Salcedo s/n - Puno.

# HOJAS VOLANTE PARA AGRICULTORES

Creado en Puno, Perú, 1-2017.

