

<MILDIU EN QUINUA >

Problemática:

El mildiu es la principal enfermedad provocada por el hongo *Peronospora variabilis*. Su presencia y severidad se manifiesta debido a la alta concentración de lluvias en un periodo corto de tiempo, bajo condiciones extremas, puede causar pérdidas hasta en el 100%, en variedades susceptibles.

Las condiciones ideales para que se presente el mildiu, son temperaturas moderadas y alta humedad relativa, el hongo; forma manchas amarillas en las hojas y tallos. Afecta principalmente al follaje de la planta.

Daños:

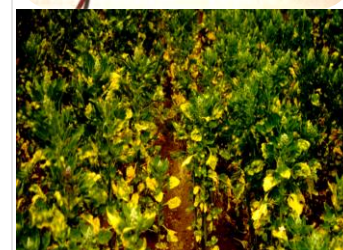
El mildiu aparece casi siempre en diciembre a febrero, cuando es más húmedo y caliente. Las plantas se contagian fácilmente. El hongo pasa de una planta a otra por el viento y la lluvia. Permanece en el grano o en las hojas secas que caen al suelo y de ahí pasa a otras plantas.

Se hace evidente inicialmente como ligeros puntitos cloróticos visibles en la cara superior de las hojas, crecen y forman áreas cloróticas grandes e irregulares, inicialmente se observan como clorosis en la cara superior y luego como necrosis.

Simultáneamente, la zona clorótica en la cara inferior de la hoja se recubre de un afelpamiento de color gris violeta constituido por las estructuras esporulativas del hongo. Generalmente al final de la época lluviosa sólo se encuentran hojas con manchas necróticas, pero no se observa la esporulación característica del patógeno en actividad.

Manejo:

- Para controlar el mildiu, use semilla de quinuas que son resistentes al mildiu.
- La enfermedad se inicia en algunas partes o manchas de la parcela. Arranque las plantas enfermas y llévelas fuera de la parcela para quemarlas o enterrarlas.
- Después de la quinua, siembre otros cultivos para evitar que se multiplique el hongo.
- Use semilla desinfectada con fungicida. se mezcla un poco, según la etiqueta, se pone la semilla en saco, se sumerge en agua por cinco minutos, se saca la semilla y cuando está seco, se procede a sembrarlo.
- En último caso aplique fungicidas como el ridomil (60 gramos en una mochila de 20 litros). aplicar cuando aparecen las primeras manchas en las hojas y otra vez después de 15 días.



Cultivo de Quinoa, afectado
Daños observables en hojas



Nombre científico ► *Peronospora variabilis*

Las recomendaciones en esta hoja volante son relevantes a: Perú



AUTORES: - DANILO FARFÁN LOAIZA
- NICANOR DE LA RIVA ARAGON
- WASHINGTON GOYZUETA HANCCO

INIA-ESTACION EXPERIMENTAL ILLPA-PUNO, TELEFAX Nº 051-363812
Rinconada de Salcedo s/n – Puno.

Editado por <Unidad de
Extensión Agraria-INIA>
PLANTWISE